



B.259
母牙

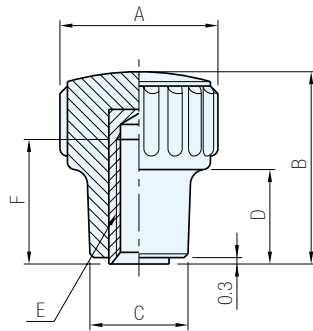


B.259-CL
母牙

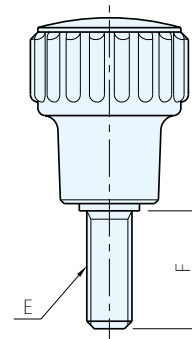


B.259P
公牙

Type	把手		母牙	公牙
	材質	顏色	材質	材質
B.259	PF 電木	黑	黃銅	-
B.259P			-	鍍鋅鋼
B.259-CL			白	SUS303



B.259, B.259-CL
母牙



B.259P
公牙

品號	A	B	C	D	E	F	質量 (g)	單價
B.259-010	21	25	13	12	M 5×0.8	16	12	•
B.259-020					M 6×1.0		11	•
B.259-030	26	28	16	15	M 8×1.25		18	•
B.259-040					20	19	•	
B.259-050	31	32	19	17	M10×1.5	17	29	•

品號	A	B	C	D	E	F	質量 (g)	單價
B.259-CL-010	21	25	13	12	M 6×1.0	12	11	•
B.259-CL-020	26	28	16	15	M 8×1.25	13	19	•
B.259-CL-030	31	32	19	17	M10×1.5	17	29	•

品號	A	B	C	D	E	F	質量 (g)	單價
B.259P-010	21	25	13	12	M 6×1.0	16	13	•
B.259P-020	26	28	16	15	M 8×1.25	20	25	•
B.259P-030	31	32	19	17		25	38	•

Sp. 特長

- B.259-CL最適用於醫療機械
- 本產品耐各種溶劑，耐油性和耐化學性…等

Te. 技術資料

- 使用溫度 B.259, B.259P max.110°C min.-20°C
- B.259-CL max. 90°C min.-20°C

訂貨： 品號 交期： 1 天

B.259-010